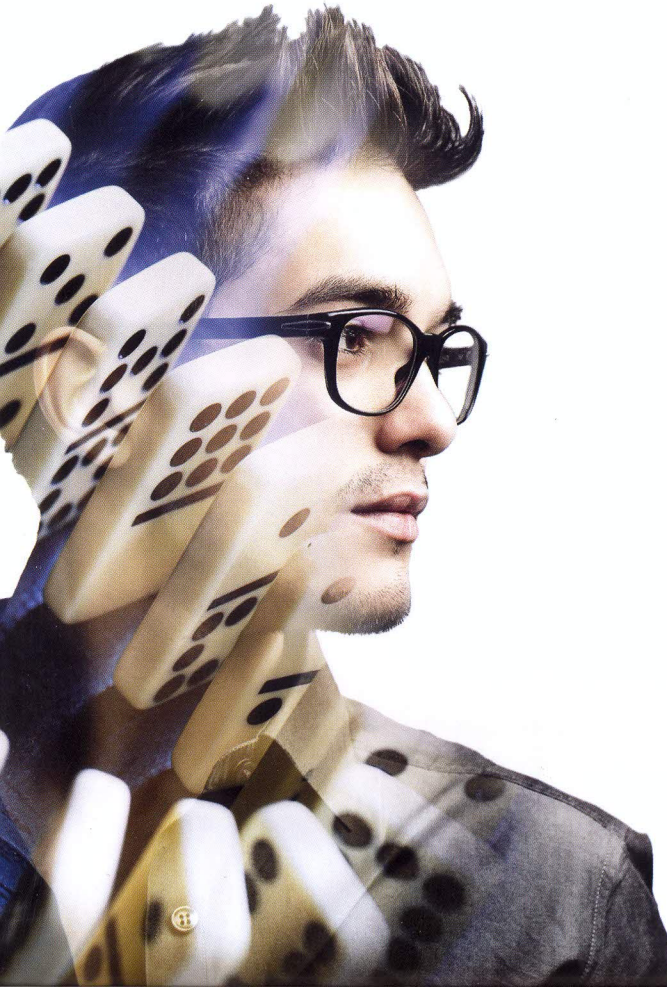


Linklaters

# Details im Blick. Wohin führt Dein Weg? #steuerrecht



Für unseren Fachbereich **Steuerrecht** suchen wir **Praktikanten / wissenschaftliche Mitarbeiter (m/w)** mit wirtschaftswissenschaftlichem Hintergrund.

Mehr Informationen unter [career.linklaters.de/wiwi-steuerrecht](https://career.linklaters.de/wiwi-steuerrecht).

Linklaters LLP / Lisa Udet  
Recruitment / +49 69 71003 272  
[recruitment.germany@linklaters.com](mailto:recruitment.germany@linklaters.com)

#Praktikanten  
#wissMitarbeiter  
#BWL #VWL



Steuern stehen wie kaum ein anderes Thema im Fokus der politischen Diskussion. Unser Beratungsangebot ist mehrdimensional und bietet führende Expertise sowohl in der Breite als auch in der Tiefe – und weit über die Grenzen Deutschlands hinaus. Unser Anspruch ist es, kreative und praktikable Antworten auf steuerrechtliche Fragestellungen zu erarbeiten.

**Für unsere Standorte in Düsseldorf, Frankfurt am Main und München suchen wir Praktikanten / wissenschaftliche Mitarbeiter (m/w) mit wirtschaftswissenschaftlichem Hintergrund zur Unterstützung im Fachbereich Steuerrecht.**

Sie ragen fachlich mit exzellenten Studienleistungen im **Masterstudiengang der Betriebswirtschaftslehre oder Volkswirtschaftslehre** heraus und haben einen Schwerpunkt in der **betriebswirtschaftlichen Steuerlehre** gelegt. Sie blicken über den betriebswirtschaftlichen Tellerrand hinaus und haben eventuell auf dem Gebiet des **Steuerrechts** bereits praktische Erfahrungen gesammelt. Sie überzeugen mit sehr guten Englischkenntnissen und haben Spaß, sich auch in unbekannte Aufgabenfelder einzuarbeiten. Wenn Sie kreativ und präzise sind, gerne in internationalen Teams arbeiten und Freude an der wissenschaftlichen Durchdringung von Problemen haben, dann heißen wir Sie und Ihre Expertise im Fachbereich Steuerrecht herzlich willkommen.

Und weil wir die Besten wollen, dürfen Sie auch das Beste erwarten: Wir bieten Ihnen eine vielseitige und abwechslungsreiche Tätigkeit und eine ausgesprochen angenehme Arbeitsatmosphäre in einer internationalen Sozietät. Neben der täglichen mandatsbezogenen Arbeit geben wir Ihnen auch die Möglichkeit, an unserem Programm Colleagues of Tomorrow teilzunehmen.

Haben wir Ihr Interesse geweckt? Einen Auszug unserer aktuellen Mandate, eine Liste unserer Partner sowie alle wichtigen Informationen rund um Ihre Bewerbung finden Sie unter [career.linklaters.de/wiwi-steuerrecht](https://career.linklaters.de/wiwi-steuerrecht)!

Linklaters

