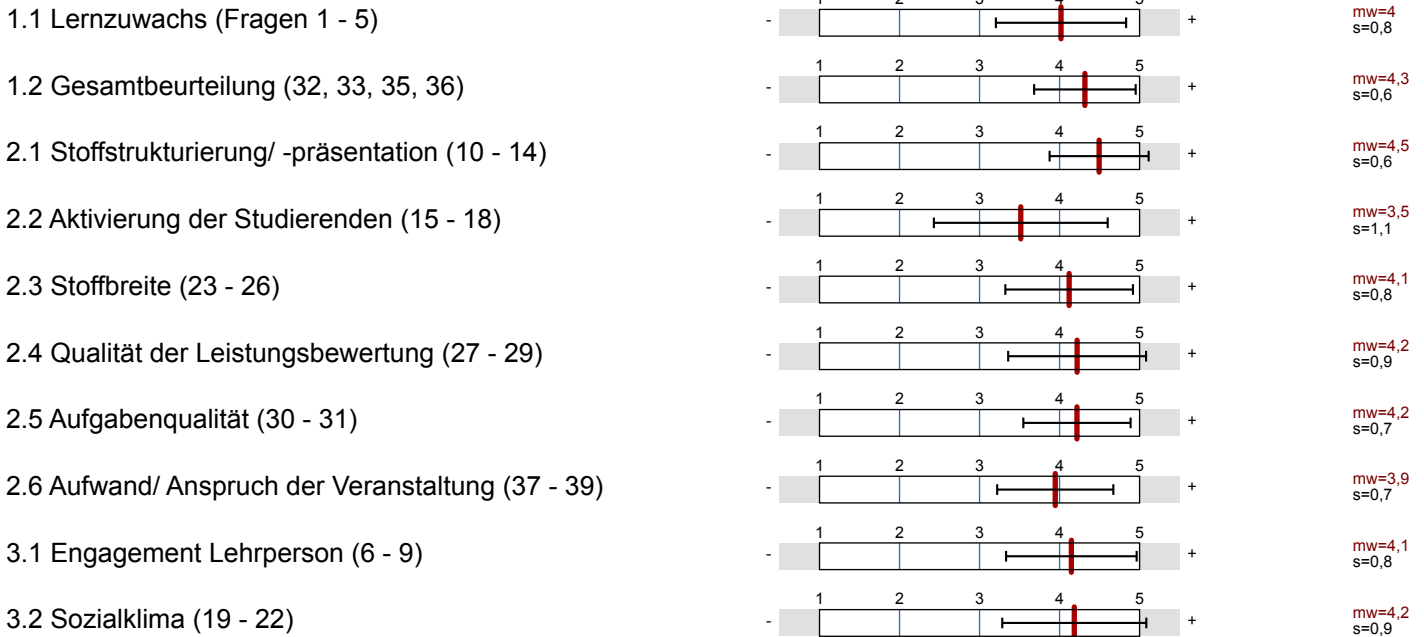


Prof. Dr. Marco Wilkens

Kapitalmarktorientierte Unternehmenssteuerung (WiWi_SoSe18_429)
Erfasste Fragebögen = 56



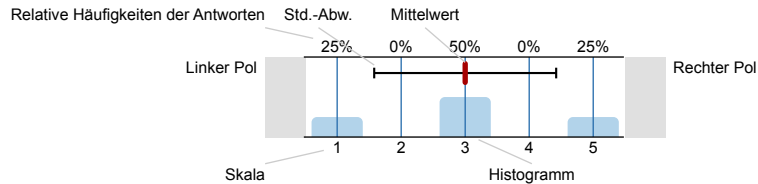
Globalwerte



Auswertungsteil der geschlossenen Fragen

Legende

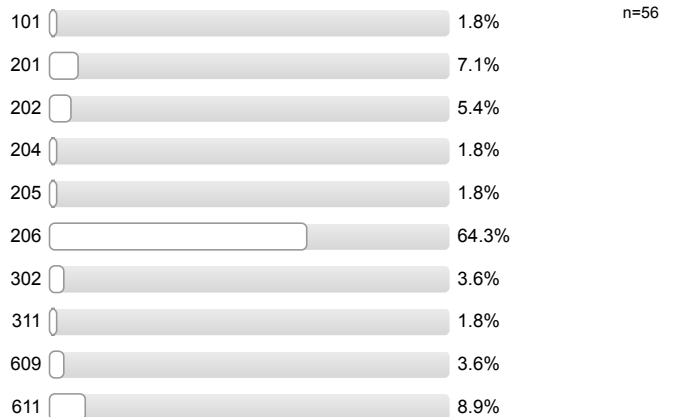
Frage**text**



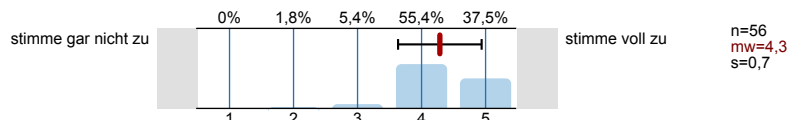
n=Anzahl
mw=Mittelwert
s=Std.-Abw.
E.=Enthaltung

Fragebogen zur Evaluation von Lehrveranstaltungen (Vorlesungen)

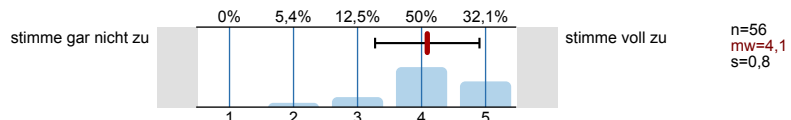
Studiengang:



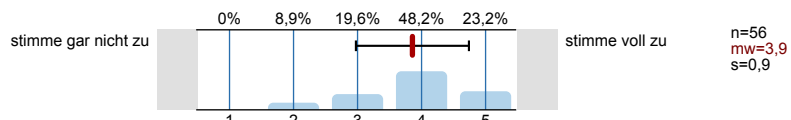
1. Ich habe in dieser Veranstaltung Dinge gelernt, die sinnvoll und wichtig sind.



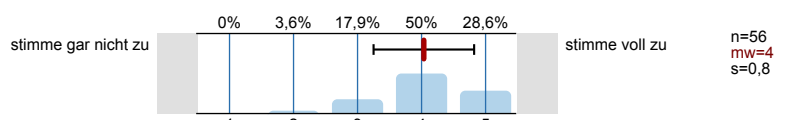
2. Mein Interesse an den behandelten Inhalten ist durch diese Veranstaltung gestiegen.



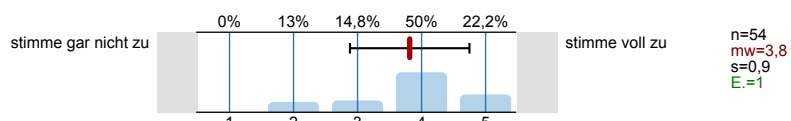
3. Den Stoff dieser Veranstaltung habe ich verstanden.



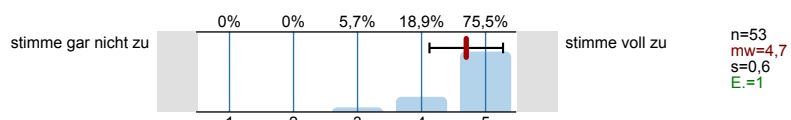
4. Ich habe viel in dieser Veranstaltung dazu gelernt.



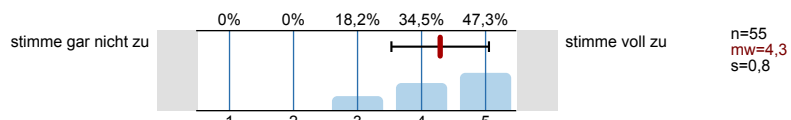
5. Diese Veranstaltung regt mich zum Nachdenken an.



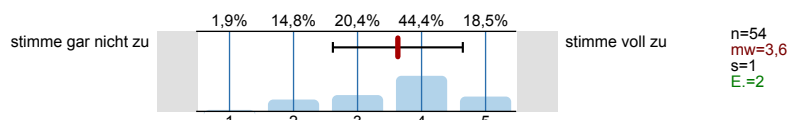
6. Die Lehrperson ist begeistert von ihrer Lehrtätigkeit.



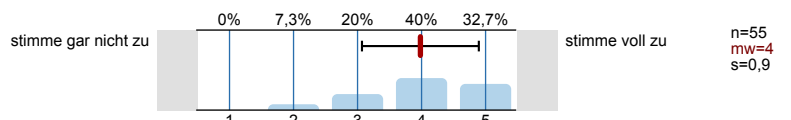
7. Die Lehrperson hält die Veranstaltung dynamisch und aktiv.



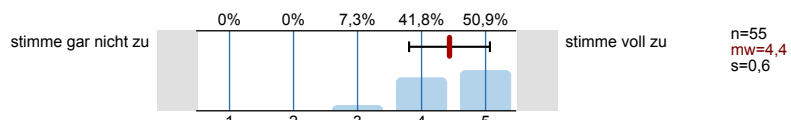
8. Die Lehrperson nutzt Humor, um ihre Darstellungen anschaulicher zu machen.



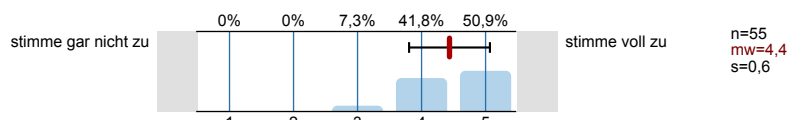
9. Durch die Art und Weise, wie die Lehrperson die Inhalte darstellt, bleibt mein Interesse während der Sitzungen aufrechterhalten.



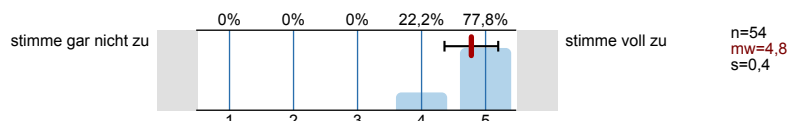
10. Die Erklärungen der Lehrperson sind verständlich.



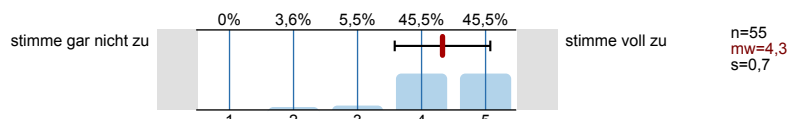
11. Die eingesetzten Materialien (inkl. Medien) sind sorgfältig erstellt und werden genau erklärt.



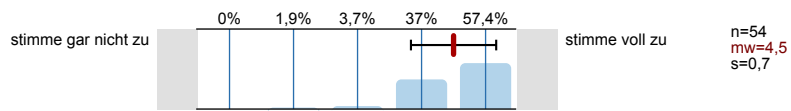
12. Die zu Semesterbeginn angegebenen Inhalte der Veranstaltung stimmen mit den tatsächlich behandelten überein, so dass mir stets klar ist, was als nächstes kommt.



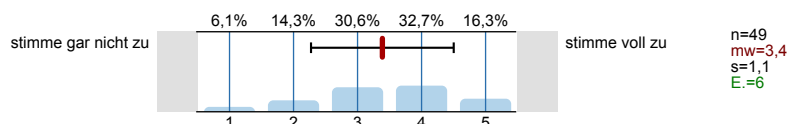
13. Die Art und Weise, wie die Inhalte (inkl. Medien) präsentiert werden, erleichtert das Anfertigen von eigenen Notizen.



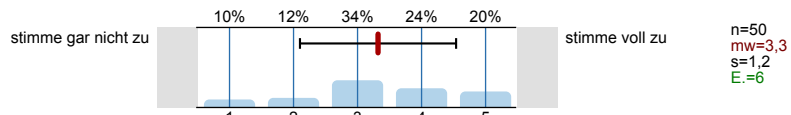
14. Die Inhalte werden gut strukturiert.



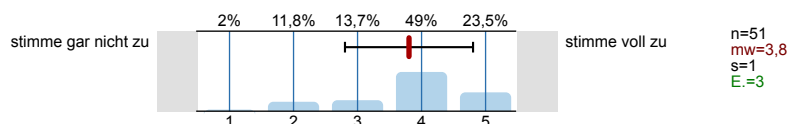
15. Die Studierenden werden ermuntert, sich an Diskussionen in der Veranstaltung zu beteiligen.



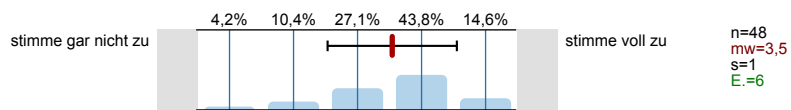
16. Die Studierenden werden ermutigt, ihre Ideen und ihr Wissen in die Veranstaltung einzubringen.



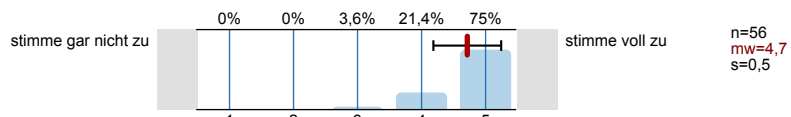
17. Die Studierenden werden ermutigt, Fragen zu stellen, und sie erhalten darauf sinnvolle Antworten.



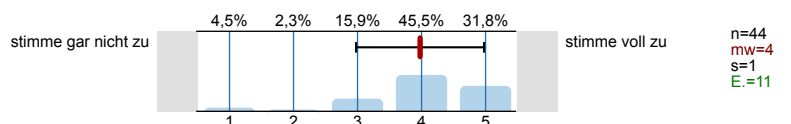
18. Die Studierenden werden ermuntert, eigene Ideen und Fragen zu äußern.



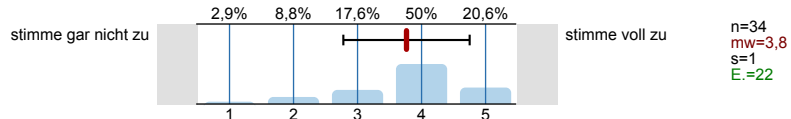
19. Die Lehrperson ist freundlich zu den Studierenden.



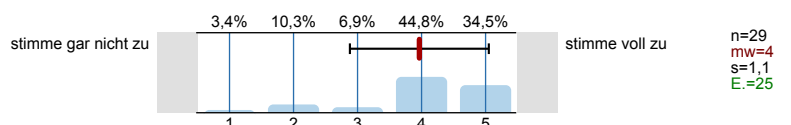
20. Die Lehrperson gibt den Studierenden das Gefühl, während und außerhalb der Veranstaltung bei ihr Hilfe und Unterstützung erhalten zu können.



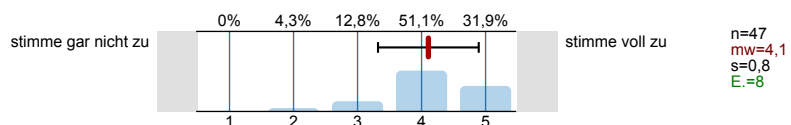
21. Die Lehrperson hat ein echtes Interesse am einzelnen Studierenden.



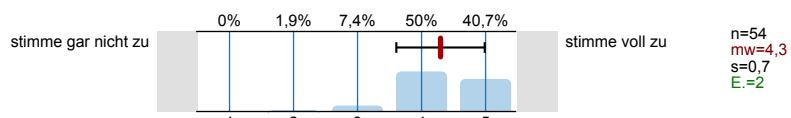
22. Die Lehrperson steht den Studierenden außerhalb der Veranstaltung zur Verfügung.



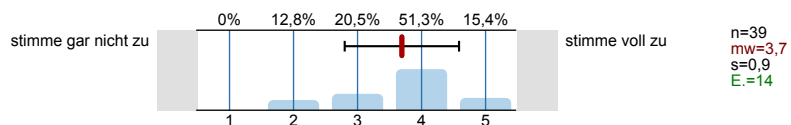
23. Die Lehrperson beleuchtet die Inhalte von verschiedenen Seiten.



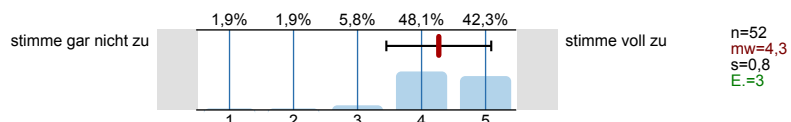
24. Die Lehrperson stellt die Hintergründe der vorgestellten Inhalte dar.



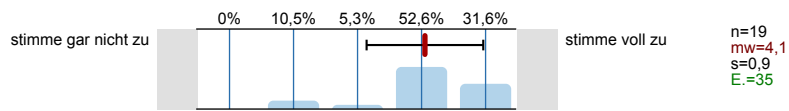
25. Bei passenden Themen präsentiert die Lehrperson Sichtweisen, die sich von ihren eigenen unterscheiden.



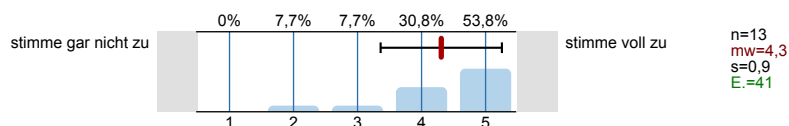
26. Die Lehrperson bringt aktuelle wissenschaftliche Entwicklungen in die Veranstaltung ein.



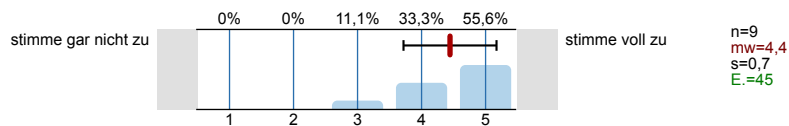
27. Es gibt nützliches Feedback auf Beiträge von Studierenden (z.B. Wortbeiträge, Referate, Hausaufgaben, Prüfungen).



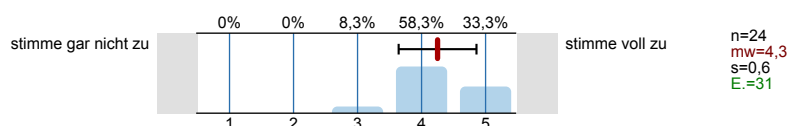
28. Die Art, wie Beiträge von Studierenden (z.B. Prüfungen, Beiträge in der Veranstaltung) bewertet werden, entspricht den vorab angekündigten Kriterien.



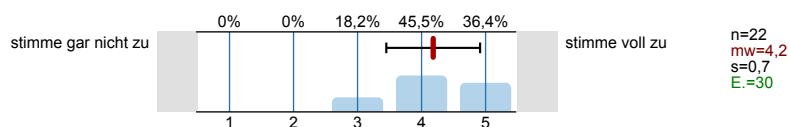
29. Die Art, wie Beiträge von Studierenden (z.B. Prüfungen, Beiträge in der Veranstaltung) bewertet werden, ist gerecht und angemessen.



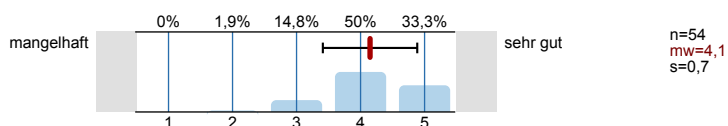
30. Die vorgeschriebene Begleitliteratur ist nützlich.



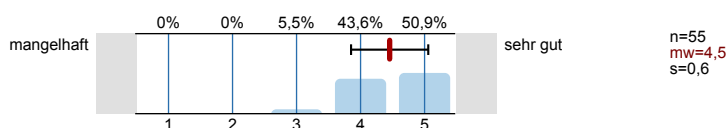
31. Begleitliteratur, Hausaufgaben usw. tragen zum besseren Verständnis der Lerninhalte bei.



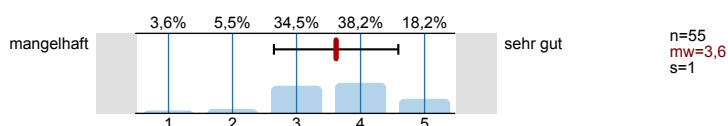
32. Wie schneidet diese Veranstaltung im Vergleich zu anderen Lehrveranstaltungen ab, die Sie belegt haben?



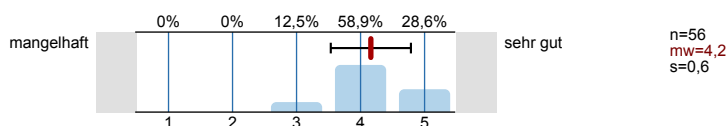
33. Wie schneidet diese Lehrperson im Vergleich zu anderen Lehrpersonen ab, die Sie hatten?



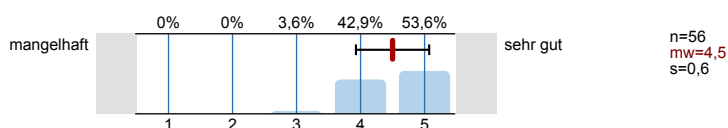
34. Was denken Sie, wie gut werden Sie in der Veranstaltung abschneiden?



35. Welche Note geben Sie der Veranstaltung insgesamt?

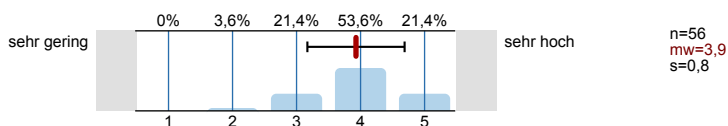


36. Welche Note geben Sie der Lehrperson insgesamt?

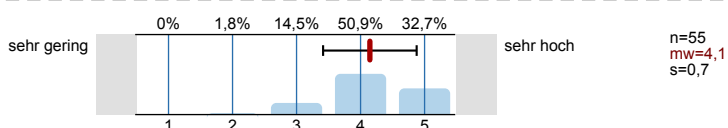


Anforderungen der Veranstaltung

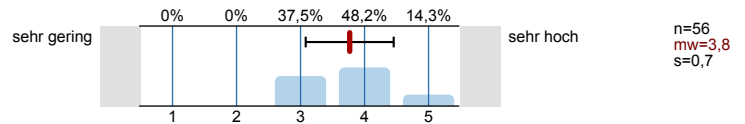
37. Wie schätzen Sie den Schwierigkeitsgrad dieser Veranstaltung ein?



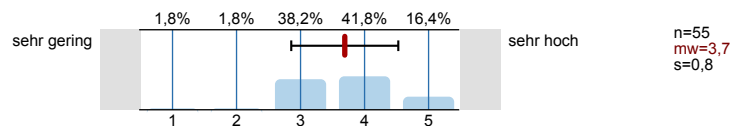
38. Wie schätzen Sie den Arbeitsaufwand dieser Veranstaltung ein?



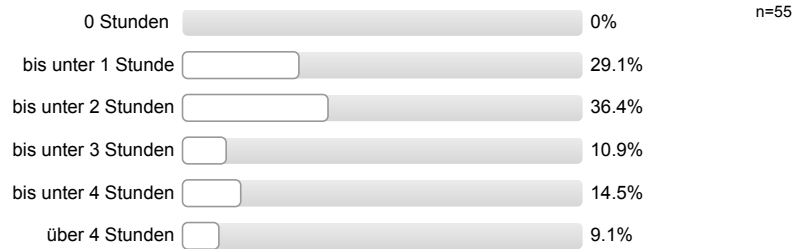
39. Wie schätzen Sie das Tempo dieser Veranstaltung ein?



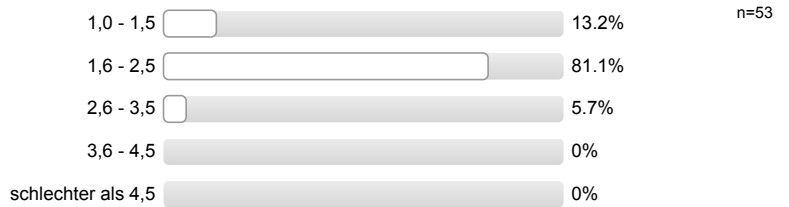
40. Wie hoch war Ihr Interesse am Thema vor Beginn der Veranstaltung?



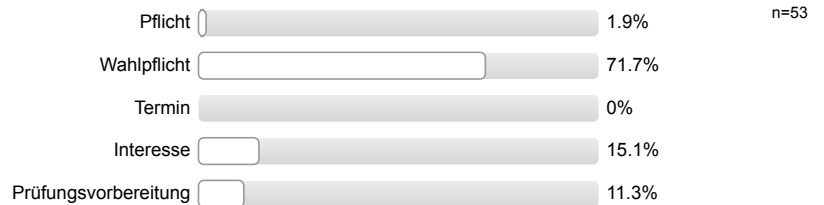
41. Arbeitsaufwand pro Woche für die Veranstaltung in Stunden (ohne Anwesenheit):



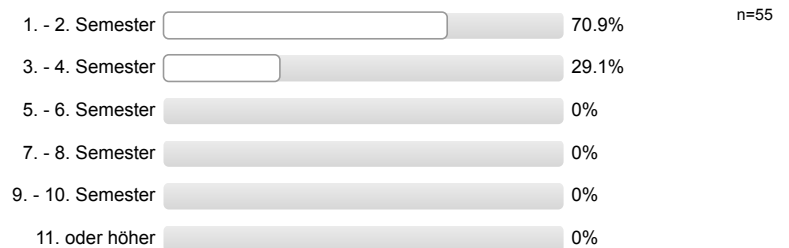
42. Wie gut sind Ihre bisherigen Leistungen im Studium (geschätzter Durchschnitt aller Prüfungen, ggf. runden):



43. Warum besuchen Sie diese Veranstaltung (nur wichtigsten Grund nennen)?



44. Im wievielten Semester studieren Sie in Ihrem aktuellen Studiengang (Fachsemester)?



45. Geschlecht:



Profillinie

Teilbereich:

WiWi

Name der/des Lehrenden: Prof. Dr. Marco Wilkens

Titel der Lehrveranstaltung: Kapitalmarktorientierte Unternehmenssteuerung (WiWi_SoSe18_429)
(Name der Umfrage)

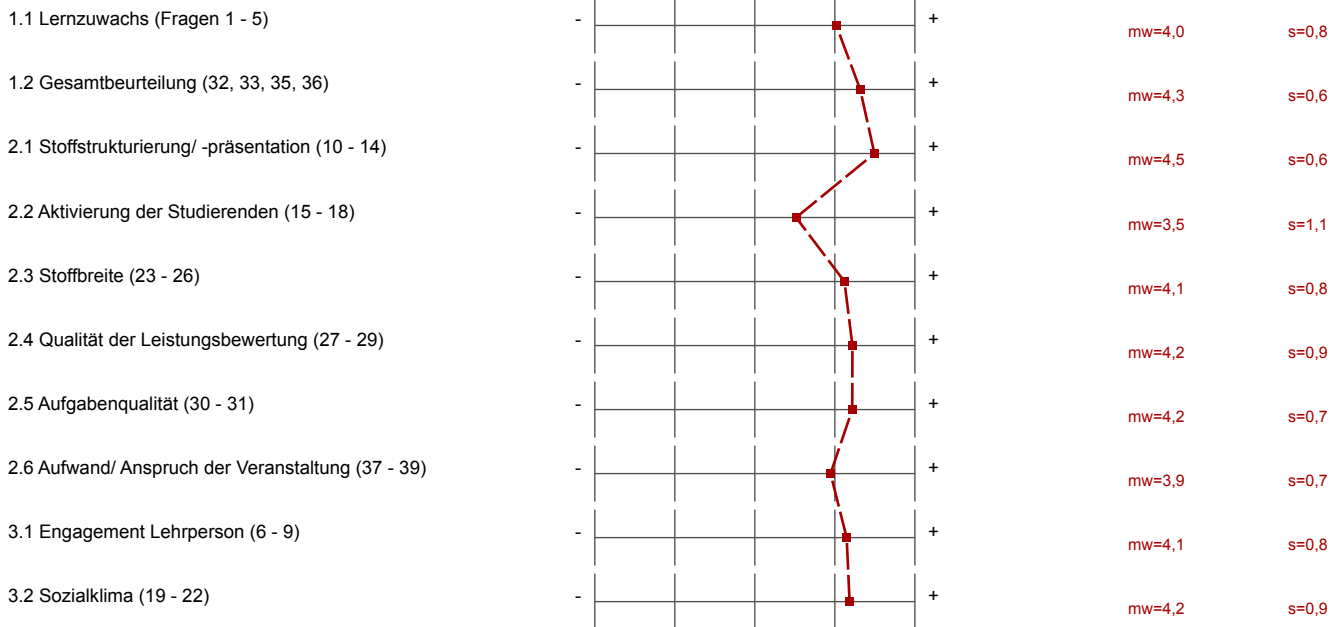
Verwendete Werte in der Profillinie: Mittelwert



26. Die Lehrperson bringt aktuelle wissenschaftliche Entwicklungen in die Veranstaltung ein.	stimme gar nicht zu					stimme voll zu	n=52	mw=4,3
27. Es gibt nützliches Feedback auf Beiträge von Studierenden (z.B. Wortbeiträge, Referate, Hausaufgaben, Prüfungen).	stimme gar nicht zu					stimme voll zu	n=19	mw=4,1
28. Die Art, wie Beiträge von Studierenden (z.B. Prüfungen, Beiträge in der Veranstaltung) bewertet werden, entspricht den vorab angekündigten Kriterien.	stimme gar nicht zu					stimme voll zu	n=13	mw=4,3
29. Die Art, wie Beiträge von Studierenden (z.B. Prüfungen, Beiträge in der Veranstaltung) bewertet werden, ist gerecht und angemessen.	stimme gar nicht zu					stimme voll zu	n=9	mw=4,4
30. Die vorgeschriebene Begleitliteratur ist nützlich.	stimme gar nicht zu					stimme voll zu	n=24	mw=4,3
31. Begleitliteratur, Hausaufgaben usw. tragen zum besseren Verständnis der Lerninhalte bei.	stimme gar nicht zu					stimme voll zu	n=22	mw=4,2
32. Wie schneidet diese Veranstaltung im Vergleich zu anderen Lehrveranstaltungen ab, die Sie belegt haben?	mangelhaft					sehr gut	n=54	mw=4,1
33. Wie schneidet diese Lehrperson im Vergleich zu anderen Lehrpersonen ab, die Sie hatten?	mangelhaft					sehr gut	n=55	mw=4,5
34. Was denken Sie, wie gut werden Sie in der Veranstaltung abschneiden?	mangelhaft					sehr gut	n=55	mw=3,6
35. Welche Note geben Sie der Veranstaltung insgesamt?	mangelhaft					sehr gut	n=56	mw=4,2
36. Welche Note geben Sie der Lehrperson insgesamt?	mangelhaft					sehr gut	n=56	mw=4,5
37. Wie schätzen Sie den Schwierigkeitsgrad dieser Veranstaltung ein?	sehr gering					sehr hoch	n=56	mw=3,9
38. Wie schätzen Sie den Arbeitsaufwand dieser Veranstaltung ein?	sehr gering					sehr hoch	n=55	mw=4,1
39. Wie schätzen Sie das Tempo dieser Veranstaltung ein?	sehr gering					sehr hoch	n=56	mw=3,8
40. Wie hoch war Ihr Interesse am Thema vor Beginn der Veranstaltung?	sehr gering					sehr hoch	n=55	mw=3,7

Profillinie für Indikatoren

Teilbereich: **WiWi**
 Name der/des Lehrenden: **Prof. Dr. Marco Wilkens**
 Titel der Lehrveranstaltung: **Kapitalmarktorientierte Unternehmenssteuerung (WiWi_SoSe18_429)**
 (Name der Umfrage)



Dr. Martin Rohleder

Kapitalmarktorientierte Unternehmenssteuerung (WiWi_SoSe18_423)
 Erfasste Fragebögen = 55



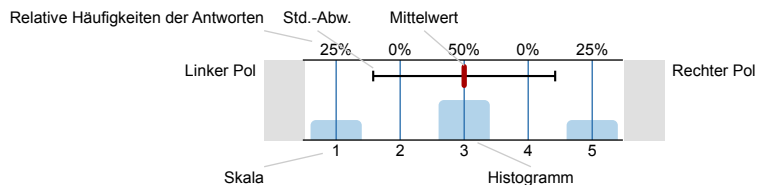
Globalwerte

1.1 Lernzuwachs (Fragen 1 - 5)		mw=3,8 s=0,9
1.2 Gesamtbeurteilung (32, 33, 35, 36)		mw=4 s=0,8
2.1 Stoffstrukturierung/ -präsentation (10 - 14)		mw=4,4 s=0,8
2.2 Aktivierung der Studierenden (15 - 18)		mw=3,1 s=1
2.3 Stoffbreite (23 - 26)		mw=3,6 s=0,8
2.4 Qualität der Leistungsbewertung (27 - 29)		mw=3,9 s=1
2.5 Aufgabenqualität (30 - 31)		mw=3,8 s=1
2.6 Aufwand/ Anspruch der Veranstaltung (37 - 39)		mw=3,8 s=0,9
3.1 Engagement Lehrperson (6 - 9)		mw=3,6 s=1,1
3.2 Sozialklima (19 - 22)		mw=4 s=0,9

Auswertungsteil der geschlossenen Fragen

Legende

Fragestext



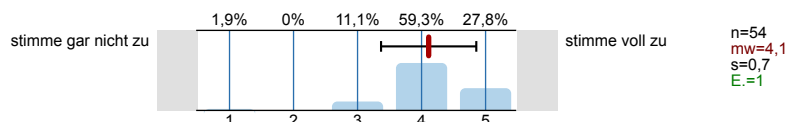
n=Anzahl
 mw=Mittelwert
 s=Std.-Abw.
 E.=Enthaltung

Fragebogen zur Evaluation von Lehrveranstaltungen (Vorlesungen)

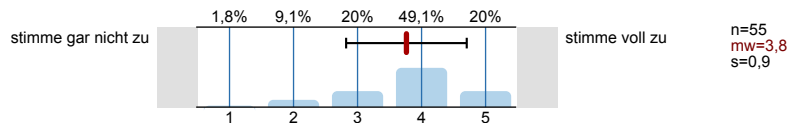
Studiengang:

6	<input type="checkbox"/>	1.8%	n=55
102	<input type="checkbox"/>	1.8%	
201	<input type="checkbox"/>	5.5%	
202	<input type="checkbox"/>	5.5%	
206	<input type="checkbox"/>	60%	
209	<input type="checkbox"/>	1.8%	
302	<input type="checkbox"/>	5.5%	
600	<input type="checkbox"/>	1.8%	
609	<input type="checkbox"/>	3.6%	
611	<input type="checkbox"/>	12.7%	

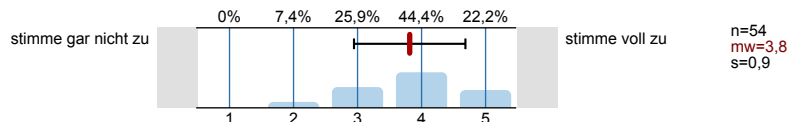
1. Ich habe in dieser Veranstaltung Dinge gelernt, die sinnvoll und wichtig sind.



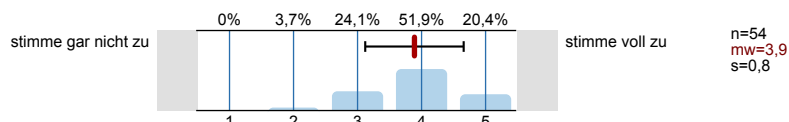
2. Mein Interesse an den behandelten Inhalten ist durch diese Veranstaltung gestiegen.



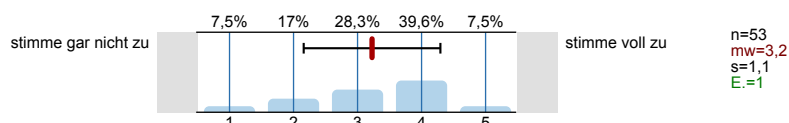
3. Den Stoff dieser Veranstaltung habe ich verstanden.



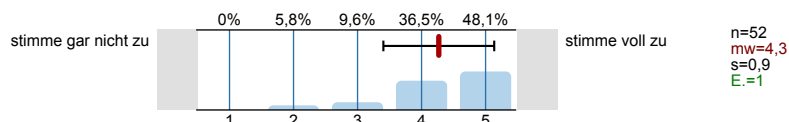
4. Ich habe viel in dieser Veranstaltung dazu gelernt.



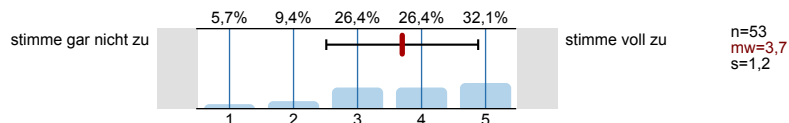
5. Diese Veranstaltung regt mich zum Nachdenken an.



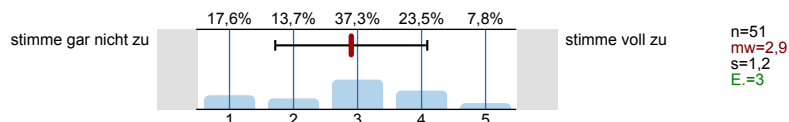
6. Die Lehrperson ist begeistert von ihrer Lehrtätigkeit.



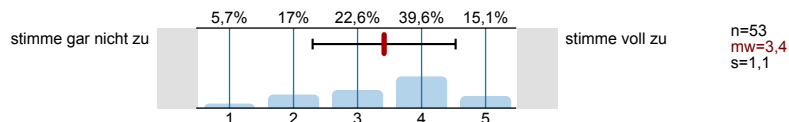
7. Die Lehrperson hält die Veranstaltung dynamisch und aktiv.



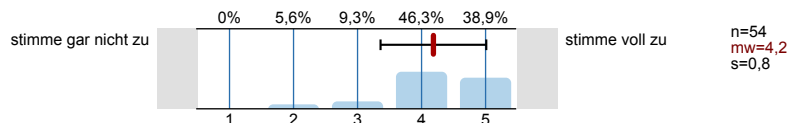
8. Die Lehrperson nutzt Humor, um ihre Darstellungen anschaulicher zu machen.



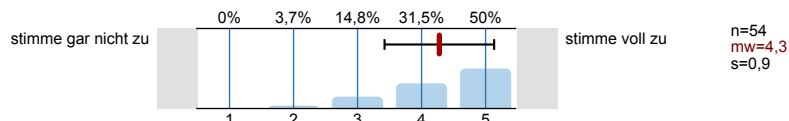
9. Durch die Art und Weise, wie die Lehrperson die Inhalte darstellt, bleibt mein Interesse während der Sitzungen aufrechterhalten.



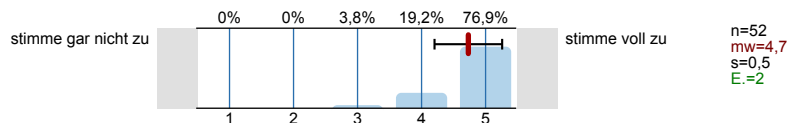
10. Die Erklärungen der Lehrperson sind verständlich.



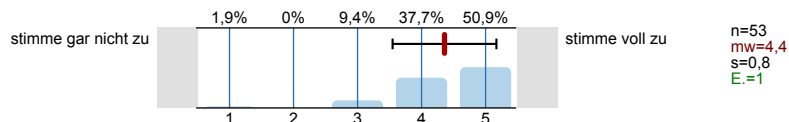
11. Die eingesetzten Materialien (inkl. Medien) sind sorgfältig erstellt und werden genau erklärt.



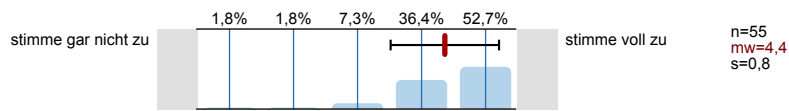
12. Die zu Semesterbeginn angegebenen Inhalte der Veranstaltung stimmen mit den tatsächlich behandelten überein, so dass mir stets klar ist, was als nächstes kommt.



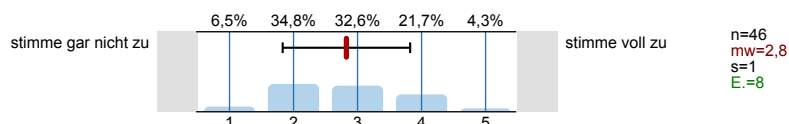
13. Die Art und Weise, wie die Inhalte (inkl. Medien) präsentiert werden, erleichtert das Anfertigen von eigenen Notizen.



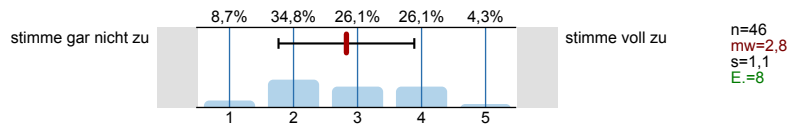
14. Die Inhalte werden gut strukturiert.



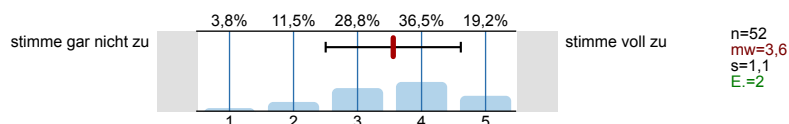
15. Die Studierenden werden ermuntert, sich an Diskussionen in der Veranstaltung zu beteiligen.



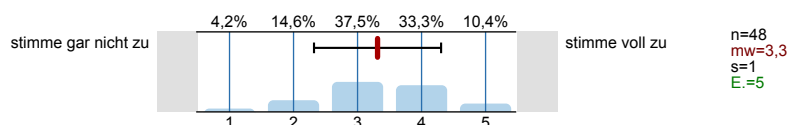
16. Die Studierenden werden ermutigt, ihre Ideen und ihr Wissen in die Veranstaltung einzubringen.



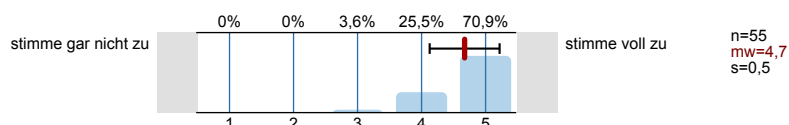
17. Die Studierenden werden ermutigt, Fragen zu stellen, und sie erhalten darauf sinnvolle Antworten.



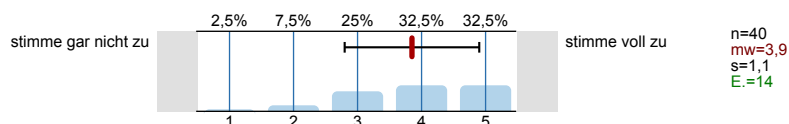
18. Die Studierenden werden ermuntert, eigene Ideen und Fragen zu äußern.



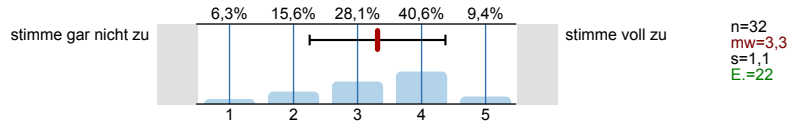
19. Die Lehrperson ist freundlich zu den Studierenden.



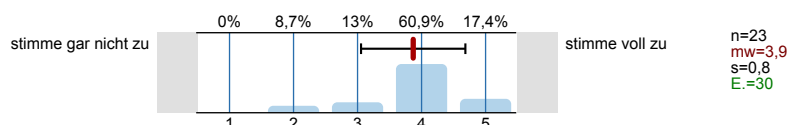
20. Die Lehrperson gibt den Studierenden das Gefühl, während und außerhalb der Veranstaltung bei ihr Hilfe und Unterstützung erhalten zu können.



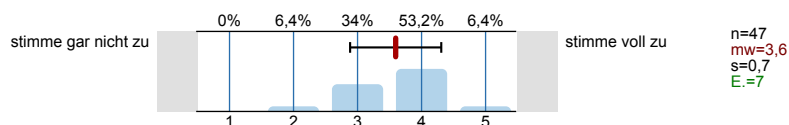
21. Die Lehrperson hat ein echtes Interesse am einzelnen Studierenden.



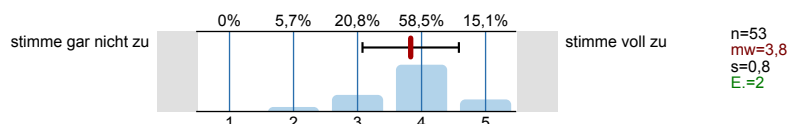
22. Die Lehrperson steht den Studierenden außerhalb der Veranstaltung zur Verfügung.



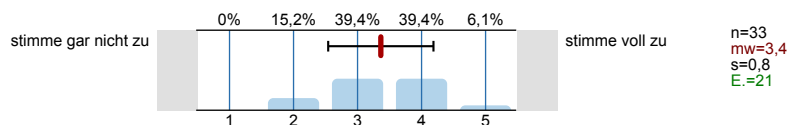
23. Die Lehrperson beleuchtet die Inhalte von verschiedenen Seiten.



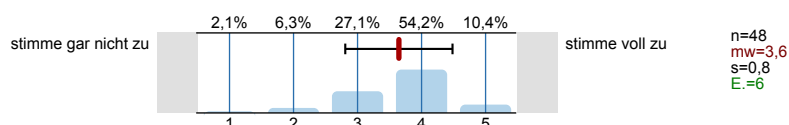
24. Die Lehrperson stellt die Hintergründe der vorgestellten Inhalte dar.



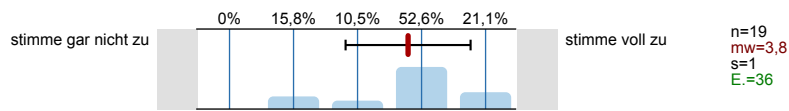
25. Bei passenden Themen präsentiert die Lehrperson Sichtweisen, die sich von ihren eigenen unterscheiden.



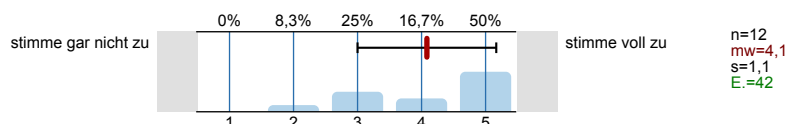
26. Die Lehrperson bringt aktuelle wissenschaftliche Entwicklungen in die Veranstaltung ein.



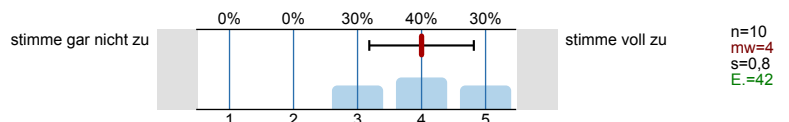
27. Es gibt nützliches Feedback auf Beiträge von Studierenden (z.B. Wortbeiträge, Referate, Hausaufgaben, Prüfungen).



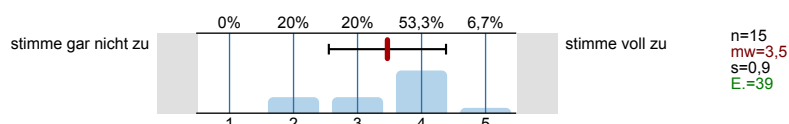
28. Die Art, wie Beiträge von Studierenden (z.B. Prüfungen, Beiträge in der Veranstaltung) bewertet werden, entspricht den vorab angekündigten Kriterien.



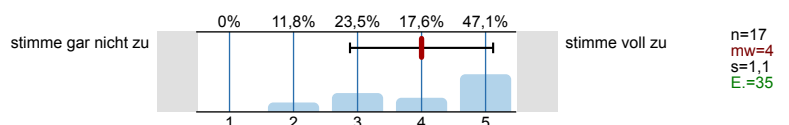
29. Die Art, wie Beiträge von Studierenden (z.B. Prüfungen, Beiträge in der Veranstaltung) bewertet werden, ist gerecht und angemessen.



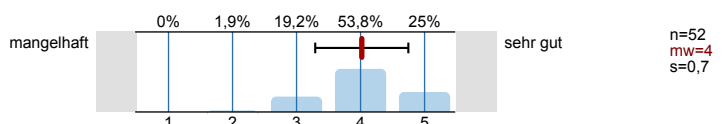
30. Die vorgeschriebene Begleitliteratur ist nützlich.



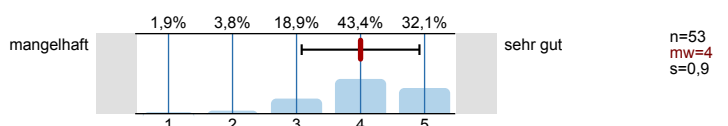
31. Begleitliteratur, Hausaufgaben usw. tragen zum besseren Verständnis der Lerninhalte bei.



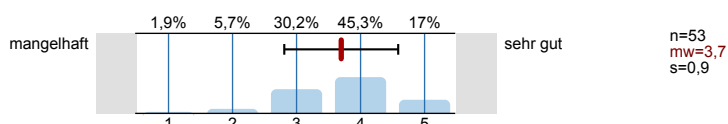
32. Wie schneidet diese Veranstaltung im Vergleich zu anderen Lehrveranstaltungen ab, die Sie belegt haben?



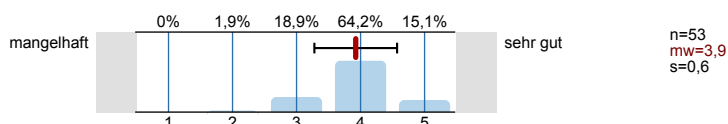
33. Wie schneidet diese Lehrperson im Vergleich zu anderen Lehrpersonen ab, die Sie hatten?



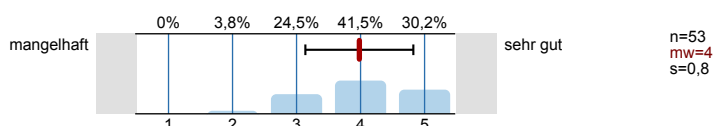
34. Was denken Sie, wie gut werden Sie in der Veranstaltung abschneiden?



35. Welche Note geben Sie der Veranstaltung insgesamt?

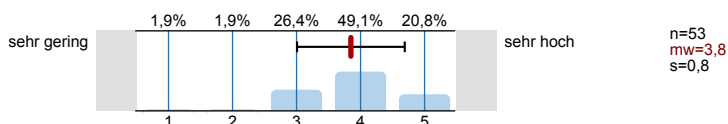


36. Welche Note geben Sie der Lehrperson insgesamt?

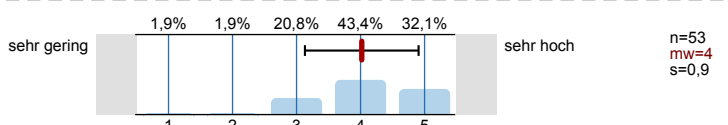


Anforderungen der Veranstaltung

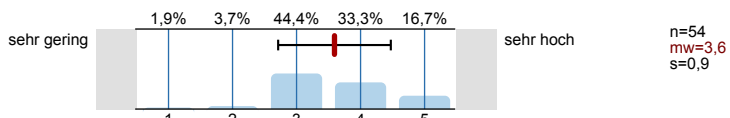
37. Wie schätzen Sie den Schwierigkeitsgrad dieser Veranstaltung ein?



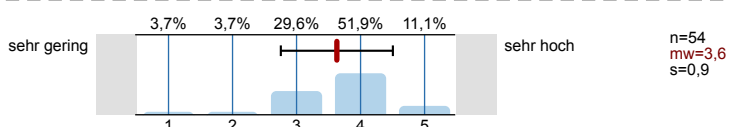
38. Wie schätzen Sie den Arbeitsaufwand dieser Veranstaltung ein?



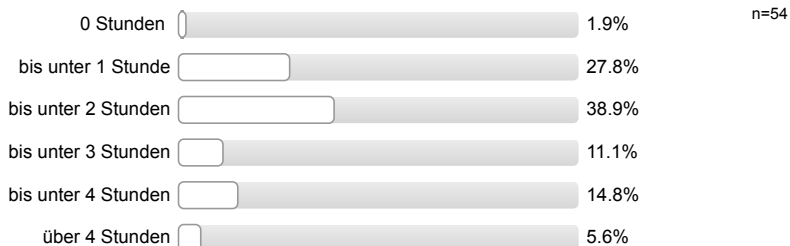
39. Wie schätzen Sie das Tempo dieser Veranstaltung ein?



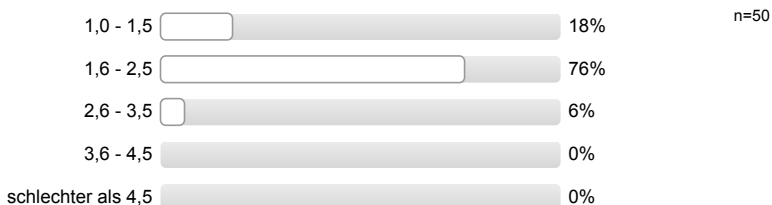
40. Wie hoch war Ihr Interesse am Thema vor Beginn der Veranstaltung?



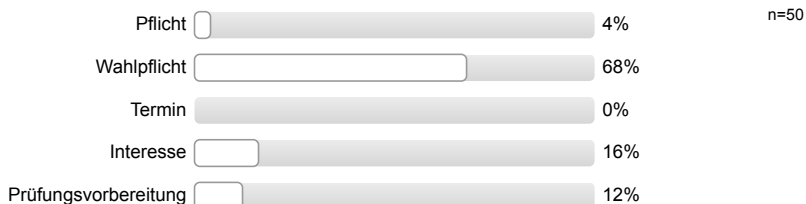
41. Arbeitsaufwand pro Woche für die Veranstaltung in Stunden (ohne Anwesenheit):



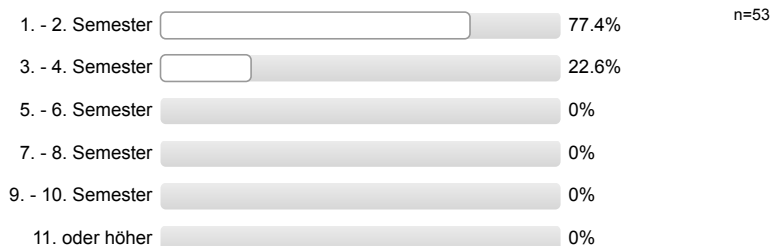
42. Wie gut sind Ihre bisherigen Leistungen im Studium (geschätzter Durchschnitt aller Prüfungen, ggf. runden):



43. Warum besuchen Sie diese Veranstaltung (nur wichtigsten Grund nennen)?



44. Im wievielten Semester studieren Sie in Ihrem aktuellen Studiengang (Fachsemester)?



45. Geschlecht:



Profillinie

Teilbereich:

WiWi

Name der/des Lehrenden: Dr. Martin Rohleder

Titel der Lehrveranstaltung: Kapitalmarktorientierte Unternehmenssteuerung (WiWi_SoSe18_423)
(Name der Umfrage)

Verwendete Werte in der Profillinie: Mittelwert



26. Die Lehrperson bringt aktuelle wissenschaftliche Entwicklungen in die Veranstaltung ein.	stimme gar nicht zu						stimme voll zu	n=48	mw=3,6
27. Es gibt nützliches Feedback auf Beiträge von Studierenden (z.B. Wortbeiträge, Referate, Hausaufgaben, Prüfungen).	stimme gar nicht zu						stimme voll zu	n=19	mw=3,8
28. Die Art, wie Beiträge von Studierenden (z.B. Prüfungen, Beiträge in der Veranstaltung) bewertet werden, entspricht den vorab angekündigten Kriterien.	stimme gar nicht zu						stimme voll zu	n=12	mw=4,1
29. Die Art, wie Beiträge von Studierenden (z.B. Prüfungen, Beiträge in der Veranstaltung) bewertet werden, ist gerecht und angemessen.	stimme gar nicht zu						stimme voll zu	n=10	mw=4,0
30. Die vorgeschriebene Begleitliteratur ist nützlich.	stimme gar nicht zu						stimme voll zu	n=15	mw=3,5
31. Begleitliteratur, Hausaufgaben usw. tragen zum besseren Verständnis der Lerninhalte bei.	stimme gar nicht zu						stimme voll zu	n=17	mw=4,0
32. Wie schneidet diese Veranstaltung im Vergleich zu anderen Lehrveranstaltungen ab, die Sie belegt haben?	mangelhaft						sehr gut	n=52	mw=4,0
33. Wie schneidet diese Lehrperson im Vergleich zu anderen Lehrpersonen ab, die Sie hatten?	mangelhaft						sehr gut	n=53	mw=4,0
34. Was denken Sie, wie gut werden Sie in der Veranstaltung abschneiden?	mangelhaft						sehr gut	n=53	mw=3,7
35. Welche Note geben Sie der Veranstaltung insgesamt?	mangelhaft						sehr gut	n=53	mw=3,9
36. Welche Note geben Sie der Lehrperson insgesamt?	mangelhaft						sehr gut	n=53	mw=4,0
37. Wie schätzen Sie den Schwierigkeitsgrad dieser Veranstaltung ein?	sehr gering						sehr hoch	n=53	mw=3,8
38. Wie schätzen Sie den Arbeitsaufwand dieser Veranstaltung ein?	sehr gering						sehr hoch	n=53	mw=4,0
39. Wie schätzen Sie das Tempo dieser Veranstaltung ein?	sehr gering						sehr hoch	n=54	mw=3,6
40. Wie hoch war Ihr Interesse am Thema vor Beginn der Veranstaltung?	sehr gering						sehr hoch	n=54	mw=3,6

Profillinie für Indikatoren

Teilbereich: **WiWi**
 Name der/des Lehrenden: **Dr. Martin Rohleder**
 Titel der Lehrveranstaltung: **Kapitalmarktorientierte Unternehmenssteuerung (WiWi_SoSe18_423)**
 (Name der Umfrage)

